

# Partenaires engagés

Depuis sa constitution en 2016, la SRAE est portée par des acteurs des Pays de la Loire déjà engagés dans cette réflexion partenariale depuis de nombreuses années.

Le portage administratif et financier est assuré par la Mutualité Française Anjou Mayenne.



 quipe Relais Handicaps Rares  
Pays de la Loire

# Contacts



**Coordination r gionale**  
Corinne Pichelin  
c.pichelin@sraesensoriel.fr



**Information / Communication**  
Solenn Lebaupin  
s.lebaupin@sraesensoriel.fr

## SRAE Sensoriel

2 rue Ren  Dunan  
CS 66216  
44262 NANTES Cedex 2

02 40 59 38 66  
07 87 85 22 13  
SRAE Sensoriel

Rejoignez-nous :



Pour suivre notre actualit   
et vous abonner   notre  
lettre d'information :  
[www.sraesensoriel.fr](http://www.sraesensoriel.fr)



SRAE Structure R gionale d'Appui et  
d'Expertise des Pays de la Loire

RESEAU  
D'ACTEURS

INFORMATION

PRATIQUES  
PROFESSIONNELLES

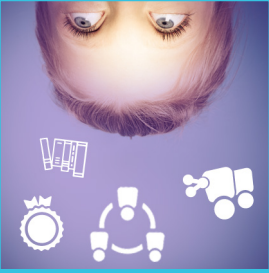
EXPERTISE



[www.sraesensoriel.fr](http://www.sraesensoriel.fr)

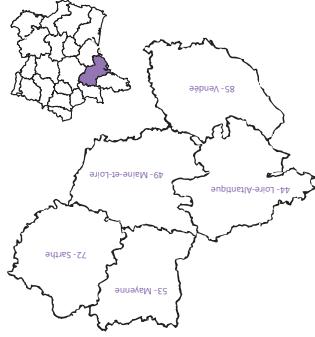
Version du 18/09/2017

# La SRAE Sensoriel des Pays de la Loire



## Objectifs

La SRAE Sensoriel est une **Structure Régionale d'Appui et d'Expertise autour des déficiences sensorielles**, intervenant sur la région des Pays de la Loire.



Elle a pour objectif **'l'amélioration des parcours et de la qualité de vie** des personnes en situation de handicap sensoriel.

C'est un lieu ressource, d'information et d'échanges. La SRAE Sensoriel a la volonté d'être en lien avec les acteurs et de favoriser les coopérations.



La SRAE Sensoriel est mandatée et financée par l'Agence Régionale de Santé (ARS) des Pays de la Loire.



## Acteurs concernés

### Professionnels

Professionnel de santé libéral, professionnel d'une structure sanitaire, de soin et de prévention, sociale ou médico-sociale, d'une entreprise, administrant des ressources de formation... recherchant des ressources spécifiques pour soutenir et enrichir ses pratiques sur l'accompagnement des déficiences sensorielles.

### Personnes en situation de handicap sensoriel et leurs proches

Personne vivant avec un trouble auditif et/ou visuel ayant des répercussions sur sa vie quotidienne et souhaitant des informations sur les ressources mobilisables.



## Missions

### Animer le réseau d'acteurs

- Susciter et renforcer les liens entre les acteurs
- Participer à l'analyse des besoins des acteurs

### Contribuer à la qualité des pratiques professionnelles

- Favoriser la diffusion des référentiels et des protocoles
- Impulser l'harmonisation des pratiques et prestations (colloques, formations...)

### Développer l'expertise

- Accompagner le développement d'actions et continue des professionnels
- Contribuer à la recherche, la formation initiale et assurer une veille scientifique et diffuser les publications

### Informier et communiquer en direction des décideurs, des professionnels, des établissements, de la population

- Constituer un portail de ressources (répertoire des ressources...)
- Diffuser des informations (lettre d'information, dossiers documentaires, site Internet, réseaux sociaux...)
- Organiser des colloques, journées d'études, conférences, actions de sensibilisation...