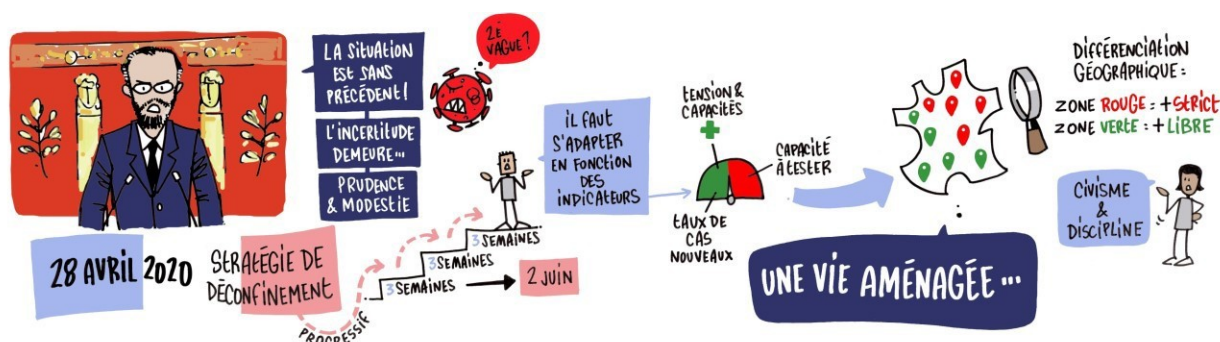


## COVID -19 : Accompagnement du déconfinement

Mise à jour au 07/05/2020 les informations ajoutées à cette date sont signalées par

MAJ



SANTÉ	ÉCOLE	TRAVAIL	COMMERCES	TRANSPORTS	VIE SOCIALE
<p><b>PROTÉGER</b> 1m</p> <p>GESTES BARRIÈRE + MASQUES</p> <p><b>TESTER</b></p> <p>700000/SEMAINE</p> <p>STOP COVID → À DÉBAHRE + TARD...</p> <p><b>ISOLER</b></p> <p>14 JOURS</p> <p>RESPONSABILITÉ INDIVIDUELLE</p> <p>MAISON HÔTEL</p>	<p><b>SUR LA BASE DU VOLONTARISME</b></p> <p>MASQUES + GEL</p> <p>11 MAI : CRÈCHE (10 MAX) + PRIMAIRE, MATERNELLE</p> <p>18 MAI : COLLÈGE</p> <p>DÉBUT JUIN ? : LYCÉE</p> <p>15 ÉLÈVES/CLASSE + ÉTUDE + À DISTANCE</p> <p>OBLIGATOIRE DES COLLÈGES</p>	<p>LE MOINS DE CONTACTS QUE POSSIBLE:</p> <p>TELETRAVAIL</p> <p>HORAIRES DÉCALÉS</p> <p>EMPLOYEURS FOURNISSENT MASQUES</p>	<p>PORT MASQUE CONSEILLÉ:</p> <p>RÉOUVERTURE MARCHÉS PETITS COMMERCES BAR, RESTOS... FERMÉ AU MOINS → 2 JUIN</p> <p>CENTRE COMMERCIAUX FERMABLES PAR PRÉFECTURES</p>	<p>LE POSSIBLE: MÉTRO, BUS:</p> <p>OFFRE INTER-RÉGIONS RÉDUITE AU MAX → STRICT VITAL</p> <p>NE PAS PROPAGER LE VIRUS!</p>	<p>PLUS D'ATTESTATION</p> <p>ÂGÉS: VIGILANCE!</p> <p>SPORT + ÉVÉNEMENTS + 5000 → SEPTEMBRE</p> <p>LIEUX DE CULTE * + SANS CÉRÉMONIE...</p> <p>FAMILLE, AMIS: PAS + DE 10 PERSONNES!</p> <p>SPORTS CO INTERDITS</p> <p>SOLO OK</p> <p>PARC, JARDIN OUVERTS EN ZONE VERDE</p> <p>VACANCES: STAND BY...</p>

© OLIVIER SAMSON

## Les grandes lignes du plan de déconfinement pour les personnes en situation de handicap

---

### ➤ Secrétariat d'Etat chargé des personnes handicapées

Refus d'une discrimination du handicap au regard d'une vulnérabilité supposée, protection des personnes les plus exposées au risque, accompagnement du retour à l'école et au travail, mise en place d'un numéro de téléphone unique pour répondre aux situations complexes d'accompagnement ..

<https://handicap.gouv.fr/presse/communiqués-de-presse/article/covid-19-les-grandes-lignes-du-plan-de-deconfinement-pour-les-personnes-en>

## Outils pédagogiques et accessibles pour accompagner le déconfinement

---

- Le **service de pédopsychiatre de l'hôpital Robert-Debré** (Assistance publique - hôpitaux de Paris) propose des **fiches-conseils** pour les familles, soignants et accompagnants en cette période de crise sanitaire. Aujourd'hui, cette bibliothèque est riche de plus d'une cinquantaine de fiches. Les dernières abordent les modalités du déconfinement.

La fiche intitulée [Déconfinement, gestes barrières à la maison et à l'école](#) donne notamment des pistes pour aider les familles à préparer le retour en collectivité.

- Le **GIAA/apiDV** a mis en place une carte accessible du déconfinement au format word, elle sera mise à jour quotidiennement et permet d'accéder à l'information habituellement présentée sous forme de couleurs. <https://www.apidv.org/La-carte-du-deconfinement-actualisee-tous-les-jours.html>
- Le **memory des gestes barrières** est un jeu de carte, pour expliquer de façon claire et adaptée aux capacités cognitives et aux besoins spécifiques, les gestes barrières et actes d'hygiène clés face au virus. <https://www.ideereka.com/animate/memory-gestes-barrieres/>

MAJ

- Des badges pour montrer sa surdité : [Le BUCODES SurdiFrance](#) met à disposition ces cartes à imprimer

MAJ

- Permettre l'inclusion des enfants en situation de handicap en période de crise sanitaire : livrets pour faciliter l'acquisition pour les gestes barrières

Plusieurs livrets disponibles : sur le site

<https://devergoform.wixsite.com/website/temoignages>

- Livret pour faciliter l'acquisition des gestes barrières : outils & stratégies pour les jeunes enfants (FALC)
- livret adapté aux adolescents (FALC). Livret à destination des collèves et lycées : les gestes barrières
- Livret les gestes barrières expliqués aux enfants utilisant la communication alternative et augmentative (MAKATON, Pictogrammes, LSF, Tableau de langage assisté, Pictogrammes basse vision)

- Livret pour les enfants qui présentent une déficience visuelle.
- Livret des solutions aux problématiques sensorielles provoquées par la réalisation des gestes barrières.
- Idées d'activités/de jeux à proposer à la récréation de vos élèves qui permettent de respecter les gestes barrières

## Conseils aux professionnels de santé libéraux

---

- Le **SNAO et les URPS Orthoptistes** ont élaboré une **infographie détaillant les conseils pratiques** à mettre en place dans les cabinets d'orthoptie afin de recevoir vos patients dans les meilleures conditions sanitaires et d'assurer votre propre sécurité. <https://www.orthoptiste.pro/informations/actualites-generales/conseils-pratiques-sanitaires-pour-orthoptistes/?fbclid=IwAR3lqOOwPMnzPMRCV8uANp9-0DabTq9ZDj9m1UI6l1GJRbJif8uyVAkZDtY>
- Les **kinésithérapeutes** peuvent reprendre progressivement une activité dans leur cabinet, sous conditions <http://www.ordremk.fr/actualites/kines/covid19-les-recommandations-de-bonnes-pratiques-en-kinesitherapie/>

## Conseils aux entreprises et employeurs

---

- Le **Ministère du travail** propose des **Fiches conseils métiers et guides** pour aider les salariés et les employeurs dans la mise en œuvre des mesures de protection contre le COVID-19 sur les lieux de travail et assurer la continuité de l'activité économique. <https://travail-emploi.gouv.fr/le-ministere-en-action/coronavirus-covid-19/protoger-les-travailleurs/article/fiches-conseils-metiers-et-guides-pour-les-salaries-et-les-employeurs>
  - **Quelles mesures l'employeur doit-il prendre pour protéger la santé de ses salariés ?** <https://travail-emploi.gouv.fr/le-ministere-en-action/coronavirus-covid-19/protoger-les-travailleurs/article/quelles-mesures-l-employeur-doit-il-prendre-pour-protoger-la-sante-de-ses>
  - **Guide Conseils Aide à domicile** [https://travail-emploi.gouv.fr/IMG/pdf/covid19conseils\\_aide\\_a\\_domicile.pdf](https://travail-emploi.gouv.fr/IMG/pdf/covid19conseils_aide_a_domicile.pdf)
  - **Protocole national de déconfinement pour les entreprises pour assurer la santé et la sécurité des salariés** - 06/05/2020 – <https://travail-emploi.gouv.fr/IMG/pdf/protocole-national-de-deconfinement.pdf>

MAJ

- **Guide du management à distance en situation exceptionnelle**

La Région Grand Est a conçu un guide à destination de ses encadrants, mais depuis largement relayé dans toute la France. Le management et la communication en situation exceptionnelle, le management à distance dans le cadre du télétravail, les techniques pour un télétravail efficace... sont des aspects abordés au sein de ce guide. [https://www.fonction-publique.gouv.fr/files/files/publications/hors\\_collections/guide\\_manager\\_teletravail\\_externe\\_region\\_Grand\\_Est.pdf](https://www.fonction-publique.gouv.fr/files/files/publications/hors_collections/guide_manager_teletravail_externe_region_Grand_Est.pdf)

MAJ

## Informations – recommandations du Ministère des Solidarités et de la Santé

---

- La **CNSA** identifie dans sa nouvelle **note les conditions nécessaires au bon déroulement de la fin du confinement** dans la perspective d'envisager un ultime déconfinement des structures médico-sociales et des personnes fragiles à domicile. <https://s3-eu-west-1.amazonaws.com/static.hospimedia.fr/documents/207675/5296/CNSA.pdf?1588172314>
- **ARS Pays de la Loire : Espace dédié aux professionnels du médico-social (FAQ) - Partie 1** <https://www.pays-de-la-loire.ars.sante.fr/coronavirus-covid-19-espace-dedie-aux-professionnels-du-medico-social-faq-partie-1>



Ce document est mis à disposition selon les termes de la [Licence Creative Commons Attribution - Pas d'Utilisation Commerciale 4.0 International](https://creativecommons.org/licenses/by-nc/4.0/).